



COMUNE DI
SANTA MARIA NUOVA
PROVINCIA DI ANCONA

**VARIANTE PARZIALE
AL PIANO REGOLATORE GENERALE
2019**

**CARTA DELLE PERICOLOSITA' GEOLOGICHE
DEL TERRITORIO COMUNALE**

4

Sottosistema geologico-geomorfologico
Dott. Geol. DANIELE STRONATI
Dott. Geol. RENZO RICCI
Collaboratore:
Dott. Geol. MARGHERITA ROCCHETTI

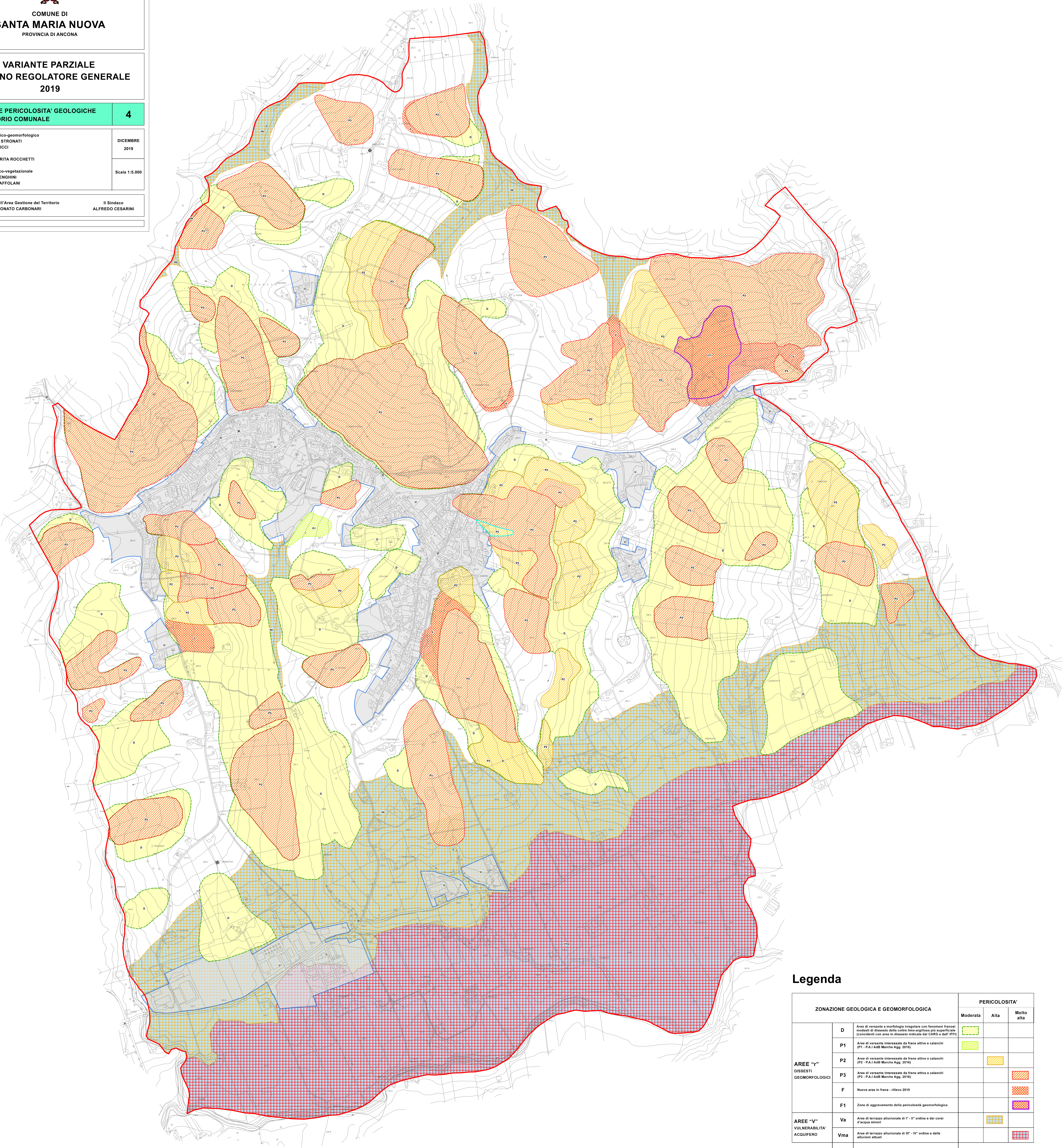
Sottosistema botanico-vegetazionale
Dott. Agr. MARCO MENGHINI
Dott. Agr. PAOLA STAFFOLANI

DICEMBRE
2019

Scala 1:5.000

Il responsabile dell'Area Gestione del Territorio
Geom. DONATO CARBONARI

Il Sindaco
ALFREDO CESARINI



Legenda

ZONAZIONE GEOLOGICA E GEOMORFOLOGICA		PERICOLOSITA'		
		Moderata	Alta	Molto alta
AREE "I" DISSESTI GEOMORFOLOGICI	D	Area di versante a morfologia irregolare con fenomeni franosi modesti di dissesto della coltre limo-argillosa più superficiale (coincidenti con aree in dissesto indicate dal CARO e dall'IPFI)		
	P1	Area di versante interessate da frane attive e calanchi (P1 - P.A. I AdB Marche Agg. 2016)		
	P2	Area di versante interessate da frane attive e calanchi (P2 - P.A. I AdB Marche Agg. 2016)		
	P3	Area di versante interessate da frane attive e calanchi (P3 - P.A. I AdB Marche Agg. 2016)		
	F	Nuove aree in frana - rilievo 2019		
AREE "II" VULNERABILITA' ACQUIFERO	F1	Zone di aggravamento della pericolosità geomorfologica		
	Va	Area di terrazzo alluvionale di I° - II° ordine e dei corsi d'acqua minori		
	Vma	Area di terrazzo alluvionale di III° - IV° ordine e delle alluvioni attuali		
	U	Area urbana		